



กระทรวงการอุดมศึกษา วิทยาศาสตร์ วิจัยและนวัตกรรม
Ministry of Higher Education, Science, Research and Innovation

ยินดีต้อนรับ

ศาสตราจารย์พิเศษ ดร.เอนก เหล่าธรรมทัศน์

รัฐมนตรีว่าการกระทรวงการอุดมศึกษา
วิทยาศาสตร์ วิจัยและนวัตกรรม

หัวข้อนำเสนอ

- คณะผู้บริหาร อว.
- โครงสร้าง อว.
- โครงสร้างระบบการอุดมศึกษา
- นโยบายและยุทธศาสตร์ อว.
- ภาพรวมงบประมาณรายจ่ายประจำปีงบประมาณ 2563 และ 2564
- จำนวนบุคลากรใน อว.
- ตราสัญลักษณ์ อว.
- โครงสร้างของ สป.อว.
- ภารกิจเร่งด่วนในความเห็นของ ปอว.

- คณะผู้บริหาร กระทรวงการอุดมศึกษา
วิทยาศาสตร์ วิจัยและนวัตกรรม

คณะผู้บริหาร กระทรวงการอุดมศึกษา วิทยาศาสตร์ วิจัยและนวัตกรรม

ส่วนราชการ



รศ.นพ. สรנית ศิลธรรม
ปลัดกระทรวง



ศ.ดร. สัมพันธ์ ฤทธิเดช
เลขาธิการคณะกรรมการการอุดมศึกษา



ดร.นพ. ปฐม สวรรค์ปัญญาเลิศ
รองปลัดกระทรวง



ดร. อรสา ภาววิมล
รองเลขาธิการคณะกรรมการการอุดมศึกษา



ศ.ดร. สุขชัย ปทุมนากุล
รองปลัดกระทรวง



หัวหน้าผู้ตรวจราชการกระทรวง



นางแนนน้อย เวทยพงษ์
ผู้ตรวจราชการกระทรวง



รศ.ดร. พาลิทธิ หล่อธีรพงศ์
ที่ปรึกษาด้านวิทยาศาสตร์
และเทคโนโลยี



นางสาวนุชนภา รีนอบไชย
ที่ปรึกษาด้านมาตรฐาน
การศึกษา



นางสาวสุนีย์ เลิศเพียรธรรม
ผู้ช่วยปลัดกระทรวง

คณะผู้บริหาร กระทรวงการอุดมศึกษา วิทยาศาสตร์ วิจัยและนวัตกรรม

ส่วนราชการ



นางสาวนิสากร จึงเจริญธรรม
อธิบดีกรมวิทยาศาสตร์บริการ



นายเพิ่มสุข สัจจาภิวัฒน์
เลขาธิการสำนักงานปรมาณูเพื่อสันติ



ศ.ดร.นพ.สิริฤกษ์ ทรงศิวิไล
ผู้อำนวยการสำนักงานการวิจัยแห่งชาติ

หน่วยงานในกำกับ



ดร. กิติพงษ์ พร้อมวงศ์
ผู้อำนวยการสำนักงานสภานโยบายการอุดมศึกษา
วิทยาศาสตร์ วิจัยและนวัตกรรมแห่งชาติ



รศ.ดร.ปัทมาวดี โพชนุกูล
รักษาการแทน ผู้อำนวยการสำนักงาน
คณะกรรมการส่งเสริมวิทยาศาสตร์
วิจัยและนวัตกรรม

รัฐวิสาหกิจ



ดร.ชุตินา เอี่ยมโชติชวลิต
ผู้อำนวยการสถาบันวิจัยวิทยาศาสตร์
และเทคโนโลยีแห่งประเทศไทย



ผศ.ดร. รวีน ระวีวงศ์
ผู้อำนวยการ
องค์การพิพิธภัณฑ์วิทยาศาสตร์แห่งชาติ



ดร. ณรงค์ ศรีเลิศวรกุล
ผู้อำนวยการสำนักงานพัฒนาวิทยาศาสตร์
และเทคโนโลยีแห่งชาติ



นางอัจฉรา เจริญสุข
ผู้อำนวยการสถาบันมาตรวิทยาแห่งชาติ

คณะผู้บริหาร กระทรวงการอุดมศึกษา วิทยาศาสตร์ วิจัยและนวัตกรรม

องค์การมหาชน



ดร. ปกรณ์ อภาพันธุ์
ผู้อำนวยการสำนักงานพัฒนา
เทคโนโลยีอวกาศและภูมิสารสนเทศ



รศ.ดร. รัชชัย อ่อนจันทร์
ผู้อำนวยการสถาบัน
เทคโนโลยีนิวเคลียร์แห่งชาติ



รศ.ดร. สาโรช รุจิรวรรณ
ผู้อำนวยการสถาบันวิจัย
แสงซินโครตรอน



ดร. ศรัณย์ โปษยะจินดา
ผู้อำนวยการสถาบันวิจัย
ดาราศาสตร์แห่งชาติ



ดร. สุตทัศน์ วิสกุล
ผู้อำนวยการสถาบันสารสนเทศทรัพยากรน้ำ



ดร. พันธุ์อาจ ชัยรัตน์
ผู้อำนวยการสำนักงานนวัตกรรมแห่งชาติ



ดร. นเรศ ดำรงชัย
ผู้อำนวยการศูนย์ความเป็นเลิศด้านชีววิทยาศาสตร์

คณะผู้บริหาร กระทรวงการอุดมศึกษา วิทยาศาสตร์ วิจัยและนวัตกรรม

สถาบันอุดมศึกษา



ศ.ดร. สุธัชชวีร์ สุวรรณสวัสดิ์
อธิการบดีสถาบันเทคโนโลยีพระจอมเกล้าเจ้าคุณทหารลาดกระบัง
ประธานที่ประชุมอธิการบดีแห่งประเทศไทย
35 แห่ง



ผศ. จรุณ อ่าวراج์
อธิการบดีมหาวิทยาลัยราชภัฏอุดรธานี
ประธานที่ประชุมอธิการบดีมหาวิทยาลัยราชภัฏ
38 แห่ง



ผศ.ดร. วิโรจน์ ลิ้มไขแสง
อธิการบดีมหาวิทยาลัยเทคโนโลยีราชมงคลอีสาน
ประธานคณะกรรมการอธิการบดีมหาวิทยาลัยเทคโนโลยีราชมงคล
9 แห่ง

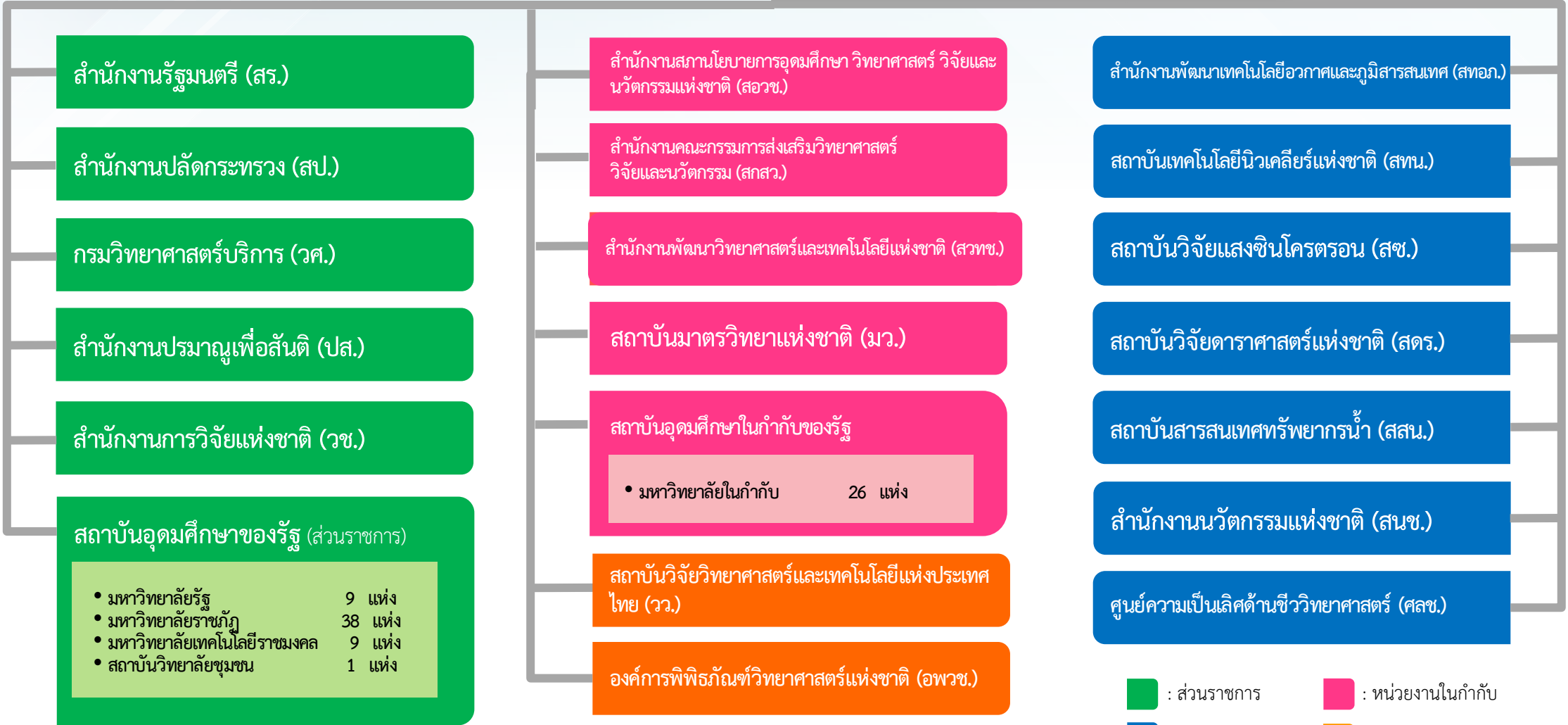


ดร. พรชัย มงคลวนิช
อธิการบดีมหาวิทยาลัยสยาม
นายกสมาคมสถาบันอุดมศึกษาเอกชนแห่งประเทศไทย
72 แห่ง



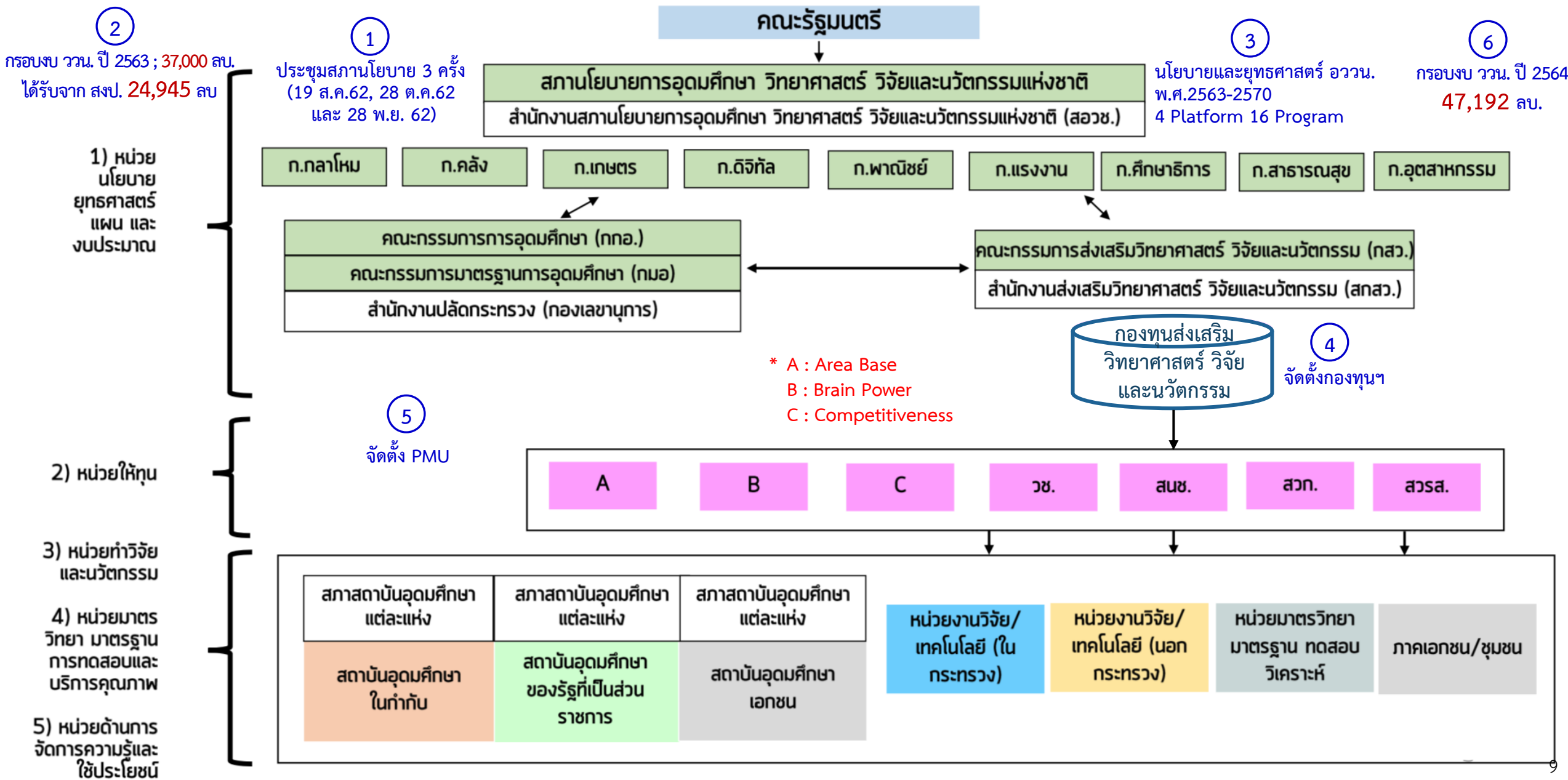
นายวีระชัย กวีธีระวัฒน์
ผู้อำนวยการสถาบันวิทยาลัยชุมชน
20 แห่ง

กระทรวงการอุดมศึกษา วิทยาศาสตร์ วิจัยและนวัตกรรม





โครงสร้าง ระบบการอุดมศึกษา วิทยาศาสตร์ วิจัยและนวัตกรรม



นโยบายและยุทธศาสตร์ อววน. พ.ศ. 2563 - 2570

1 การพัฒนากำลังคนและสถาบันความรู้

- P.1 สร้างระบบผลิตและพัฒนากำลังคนให้มีคุณภาพ
- P.2 การพัฒนากำลังคนระดับสูงรองรับ EEC และระบบเศรษฐกิจ สังคมของประเทศ
- P.3 ส่งเสริมการเรียนรู้ตลอดชีวิตและพัฒนาทักษะเพื่ออนาคต
- P.4 ส่งเสริมปัญญาประดิษฐ์เป็นฐานขับเคลื่อนประเทศในอนาคต
- P.5 ส่งเสริมการวิจัยขั้นแนวหน้า และการวิจัยพื้นฐานที่ประเทศไทยมีศักยภาพ
- P.6 พัฒนาโครงสร้างพื้นฐานทางการวิจัยที่สำคัญ

2 การวิจัยและสร้างนวัตกรรมเพื่อตอบโจทย์ท้าทายของสังคม

- P.7 โจทย์ท้าทายด้านทรัพยากร สิ่งแวดล้อม และการเกษตร
- P.8 สังคมสูงวัย
- P.9 สังคมคุณภาพและความมั่นคง

4 การวิจัยและสร้างนวัตกรรมเพื่อการพัฒนาเชิงพื้นที่และลดความเหลื่อมล้ำ

- P.13 นวัตกรรมสำหรับเศรษฐกิจฐานรากและชุมชนนวัตกรรม
- P.14 จัดความยากจนแบบเบ็ดเสร็จและแม่นยำ
- P.15 เมืองน่าอยู่และการกระจายศูนย์กลางความเจริญ

3 การวิจัยและสร้างนวัตกรรมเพื่อเพิ่มขีดความสามารถการแข่งขัน

- P.10 ยกระดับขีดความสามารถการแข่งขันและวางรากฐานทางเศรษฐกิจ
- P.11 สร้างและยกระดับศักยภาพวิสาหกิจเริ่มต้น (Startup) พัฒนาระบบนิเวศนวัตกรรม และพื้นที่เศรษฐกิจนวัตกรรม
- P.12 โครงสร้างพื้นฐานทางคุณภาพและบริการ



P.16 การปฏิรูประบบการอุดมศึกษา วิทยาศาสตร์ วิจัยและนวัตกรรม

| | | | | |
|----------------------------|--|---|--|---|
| นโยบาย รมว.อว. | 1. สร้างคน | 2. สร้างองค์ความรู้ | 3. สร้างนวัตกรรม | 4. ยกเครื่องหาวิทยาลัย |
| แพลตฟอร์ม ยุทธศาสตร์ อววน. | 1. การพัฒนากำลังคนและสถาบันความรู้ | 2. การวิจัยและสร้างนวัตกรรมเพื่อตอบโจทย์ท้าทายของสังคม | 3. การวิจัยและสร้างนวัตกรรมเพื่อเพิ่มขีดความสามารถการแข่งขัน | 4. การวิจัยและสร้างนวัตกรรมเพื่อการพัฒนาเชิงพื้นที่และลดความเหลื่อมล้ำ |
| วิสัยทัศน์ อว. | เป็นองค์กรนำเพื่อขับเคลื่อนการอุดมศึกษาไทย วิทยาศาสตร์ วิจัยและนวัตกรรม ไปสู่มาตรฐานในระดับสากลและเพิ่มอันดับความสามารถการแข่งขันในระดับนานาชาติอย่างยั่งยืน ภายในปี พ.ศ. 2580 | | | |
| ผลสัมฤทธิ์ | 1. ประเทศมีทรัพยากรมนุษย์ที่มีคุณภาพเป็นฐานในการเจริญเติบโต และพัฒนาของประเทศอย่างยั่งยืน (ตัวชี้วัดที่ 1, 2 และ 3) 2. ผู้เรียนทุกกลุ่ม ทุกช่วงวัยได้รับการพัฒนาอย่างเหมาะสมเพื่อการทำงานและการใช้ชีวิตในสังคม (ตัวชี้วัดที่ 5) 3. ความสามารถในการแข่งขันด้านโครงสร้างพื้นฐานทางวิทยาศาสตร์ของประเทศตามการจัดอันดับของ IMD เพิ่มขึ้น (ตัวชี้วัดที่ 12) | 4. มูลค่าการลงทุนวิจัยและพัฒนานวัตกรรมเพิ่มขึ้น (ตัวชี้วัดที่ 13, 14 และ 22) 5. เศรษฐกิจ สังคม ท้องถิ่น เข้มแข็งด้วยองค์ความรู้ วิจัยและนวัตกรรม (ตัวชี้วัดที่ 27) 6. ระบบจัดสรรและบริหารงบประมาณด้าน ววน. แบบบูรณาการที่มุ่งผลสัมฤทธิ์ ผ่านกองทุนส่งเสริมวิทยาศาสตร์ วิจัยและนวัตกรรมมีประสิทธิภาพและมีประสิทธิผลตามหลักธรรมาภิบาล (ตัวชี้วัดที่ 34) | | |
| ประเด็นยุทธศาสตร์ | 1. การผลิตกำลังคน และพัฒนาการจัดการศึกษา | 2. การวิจัยและนวัตกรรมที่ตอบโจทย์ของประเทศ และสร้างระบบนิเวศการวิจัย | 3. การยกระดับคุณภาพชีวิต และเศรษฐกิจฐานรากด้วย อววน. | 4. การบริหารจัดการและการปฏิรูประบบการอุดมศึกษา วิทยาศาสตร์ วิจัยและนวัตกรรม |
| เป้าหมาย การให้บริการ | 1.1 กำลังคนมีขีดความสามารถในการปฏิบัติงานได้อย่างมีประสิทธิภาพ | 1.2 การจัดการศึกษามีคุณภาพ มาตรฐาน เปิดโอกาสในการเข้าถึงที่หลากหลาย | 2.1 การสร้างความเข้มแข็งในการบริหารจัดการงานวิจัย และการพัฒนางานวิจัยและนวัตกรรมที่ตอบโจทย์การพัฒนาประเทศ | 2.2 การขับเคลื่อนโครงสร้างพื้นฐานขนาดใหญ่ด้านวิทยาศาสตร์ เทคโนโลยี และพัฒนาพื้นที่เพื่อนวัตกรรม |
| ตัวชี้วัดหลัก | 1. จำนวนบุคลากรด้านกรวิจัย และพัฒนาแบบทำงานเต็มเวลา (FTE) ต่อประชากร 10,000 คน-ปี 2. จำนวนบุคลากรที่ทำงานด้านวิทยาศาสตร์และเทคโนโลยี | 5. จำนวนผู้เข้ารับการถ่ายทอดความรู้และเรียนรู้ ผ่าน การเข้าร่วมกิจกรรม/ฝึกอบรม/แหล่งเรียนรู้ ตลอดจน การเข้าถึงสื่อในรูปแบบ Lifelong Learning | 12. อันดับรวมของความสามารถการแข่งขันด้าน Scientific Infrastructure ของประเทศตามการจัดอันดับของ IMD 13. สัดส่วนมูลค่าการลงทุนวิจัย พัฒนาและนวัตกรรมต่อผลิตภัณฑ์มวลรวมในประเทศ 14. มูลค่าผลกระทบต่อเศรษฐกิจ สังคม และคุณภาพชีวิตที่เกิดจากการนำผลงานวิจัย และพัฒนานวัตกรรมไปใช้ประโยชน์ | 22. มูลค่าการลงทุนวิจัยของบริษัทที่นำไปใช้ประโยชน์ในเขตนวัตกรรม 27. มูลค่าผลกระทบทางสังคม ชุมชน และคุณภาพชีวิต |
| ตัวชี้วัดรอง | 3. จำนวนผู้ประกอบการใหม่และผู้ประกอบการวิสาหกิจขนาดกลางและขนาดย่อมที่ได้รับการพัฒนาและยกระดับความสามารถในการแข่งขัน 4. จำนวนบุคลากรวิจัยและพัฒนาของ อว. ได้รับรางวัลที่มีชื่อเสียงในระดับชาติ/นานาชาติ | 6. สัดส่วนการผลิตบัณฑิตสายวิทย์ : สายอื่น ในสถาบันอุดมศึกษา 7. ร้อยละความสำเร็จของการดำเนินการสร้างความตระหนักด้าน วทน. ของประเทศ 8. จำนวนหลักสูตรที่มีการพัฒนาทักษะและสมรรถนะของบัณฑิตด้าน Soft Skills และ Critical Thinking (21 st Century) 9. จำนวนผู้เรียนสาขาวิชาที่เป็นความต้องการของประเทศ 10. จำนวนผู้เรียนที่เป็นผู้พิการที่ด้วยโอกาสได้รับโอกาสในการเข้าถึงบริการการศึกษาและการพัฒนาสมรรถภาพหรือบริการทางการศึกษาที่เหมาะสมตามความต้องการจำเป็น 11. ร้อยละของผู้สำเร็จการศึกษาระดับอุดมศึกษาได้งานทำ หรือประกอบอาชีพอิสระภายใน 1 ปี | 15. จำนวนเรื่องที่เกิดจากการสร้างความร่วมมือด้าน ววน. ระหว่างประเทศ 16. ระบบสารสนเทศวิจัยและนวัตกรรมของประเทศที่เชื่อมโยงระดับชาติและนานาชาติ 17. จำนวนหน่วยงานที่ได้รับการส่งเสริมสนับสนุนให้นำมาตรฐานและจริยธรรมการวิจัยไปใช้ในการผลิตผลงานวิจัยและนวัตกรรม 18. จำนวนบทความที่ตีพิมพ์และเผยแพร่ในวารสารวิชาการระดับชาติและนานาชาติ 19. ร้อยละผลงานวิจัยและเทคโนโลยีพร้อมใช้ที่ถูกนำไปใช้ในการสร้างมูลค่าเชิงพาณิชย์ให้กับภาคการผลิตและบริการ และภาคธุรกิจ 20. จำนวนผลงานวิจัย พัฒนา และนวัตกรรมที่สามารถนำไปยื่นขอจดทรัพย์สินทางปัญญา/บัญชีนวัตกรรมที่คณะกรรมการตรวจสอบคุณสมบัติผลงานนวัตกรรมที่ขอขึ้นทะเบียนบัญชีนวัตกรรมไทยอนุมัติ และจัดส่งข้อมูลให้สำนักงานงบประมาณแล้ว 21. ความสามารถใหม่ในการดำเนินการวิจัยขั้นแนวหน้า (Frontier Research) | 23. ร้อยละของการให้บริการโครงสร้างพื้นฐานทางด้านวิทยาศาสตร์และเทคโนโลยีเพิ่มขึ้น 24. ความสำเร็จในการผลักดันโครงการขนาดใหญ่ (โครงการที่มีงบประมาณตั้งแต่ 500 ล้านบาทขึ้นไป) 25. จำนวนผู้ประกอบการที่นำไปใช้ประโยชน์ในเขตนวัตกรรม 26. จำนวนรายการวัดของห้องปฏิบัติการที่ได้รับการพัฒนาและรับรองระบบงานตามมาตรฐานสากล |
| กลยุทธ์ | 1.1.1 สร้างบุคลากรในระดับอุดมศึกษาและสร้างเส้นทางอาชีพ 1.1.2 เร่งสร้างผู้ประกอบการใหม่ด้วยกลไกด้าน ววน. | 1.2.1 สนับสนุนและเสริมสร้างศักยภาพกำลังคนอุดมศึกษาให้มีสมรรถนะสูงสอดคล้องกับความต้องการของประเทศ 1.2.2 สร้างโอกาสในการเข้าถึงบริการศึกษาระดับอุดมศึกษาของผู้ด้อยโอกาส 1.2.3 ส่งเสริมการให้บริการทางการศึกษาในรูปแบบการเรียนรู้ตลอดชีวิตให้แก่ประชาชนอย่างทั่วถึง 1.2.4 ส่งเสริมการพัฒนาจัดการเรียนการสอนระดับอุดมศึกษาให้มีคุณภาพตามมาตรฐาน 1.2.5 ส่งเสริมการพัฒนาทักษะ ความรู้ ความสามารถของผู้เรียนให้สอดคล้องกับตลาดแรงงาน | 2.1.1 ผลักดันการวิจัย พัฒนาและนวัตกรรมเพื่อสร้างองค์ความรู้และสามารถนำไปใช้ประโยชน์ และส่งเสริมความร่วมมือด้าน ววน. ทั้งในประเทศและต่างประเทศ 2.1.2 ส่งเสริมและพัฒนา อววน. เพื่อรองรับอุตสาหกรรมเป้าหมายของประเทศ 2.2.1 พัฒนาโครงสร้างพื้นฐานด้าน ววน. ให้มีศักยภาพเพื่อนำไปใช้ประโยชน์ในการพัฒนาประเทศ 2.2.2 พัฒนาพื้นที่เพื่อนวัตกรรมเพื่อรองรับการพัฒนาของประเทศ 2.2.3 พัฒนาระบบทดสอบ สอนเทียบ วิเคราะห์คุณภาพ และรับรองมาตรฐานให้ทันสมัย | 28. จำนวนชุมชน/ท้องถิ่น อววน. เข้าไปช่วยพัฒนา 29. จำนวนนวัตกรรมทางสังคมและนวัตกรรมสำหรับผู้สูงอายุและผู้พิการที่ผลิตได้เองภายในประเทศ 30. ร้อยละความสำเร็จในการเตรียมความพร้อมรับภัยคุกคามทางนิวเคลียร์และรังสี 31. จำนวนโครงการ/กิจกรรมที่เผยแพร่ภูมิปัญญาท้องถิ่นและของชาติ หรือส่งเสริมการทำนุบำรุง ศิลปวัฒนธรรมและศาสนา หรือให้บริการวิชาการเพื่อพัฒนาชุมชนและสังคม 32. จำนวนผู้สูงอายุ ผู้พิการ และผู้ด้อยโอกาสที่นำนวัตกรรมและเทคโนโลยีไปใช้ประโยชน์ 33. จำนวนระบบสนับสนุนการบริหารจัดการทรัพยากรและสิ่งแวดล้อมที่ได้รับการพัฒนา/ปรับปรุงประสิทธิภาพ |
| | 34. การจัดสรรงบประมาณให้หน่วยงานในระบบวิจัยและนวัตกรรมที่สอดคล้องกับแผนวิทยาศาสตร์ วิจัยและนวัตกรรม | 35. ร้อยละการนำแผน/ นโยบาย/มาตรการไปใช้ประโยชน์ในการกำกับแก้ไขปัญหาของประเทศ 36. ผลคะแนนเฉลี่ยระดับคุณธรรมและความโปร่งใส (ITA) ในการดำเนินงานของ อว. | | |
| | | | 4.1 อว. มีระบบจัดการมุ่งผลสัมฤทธิ์ และคุ้มค่าต่อการลงทุนในการจัดการศึกษา และการวิจัย เพื่อตอบโจทย์การพัฒนาประเทศ | |

2. การวิจัยเพื่อสร้างองค์ความรู้

- BCG Economy
- Research for Innovation
- Research for the Future

1. การสร้างและพัฒนาคน

สร้างบัณฑิตควบคู่
กับการสร้างกระบวนการเรียนรู้ตลอดชีวิต
(Knowledge, Skills, Mindset)



3. การสร้างและพัฒนานวัตกรรม

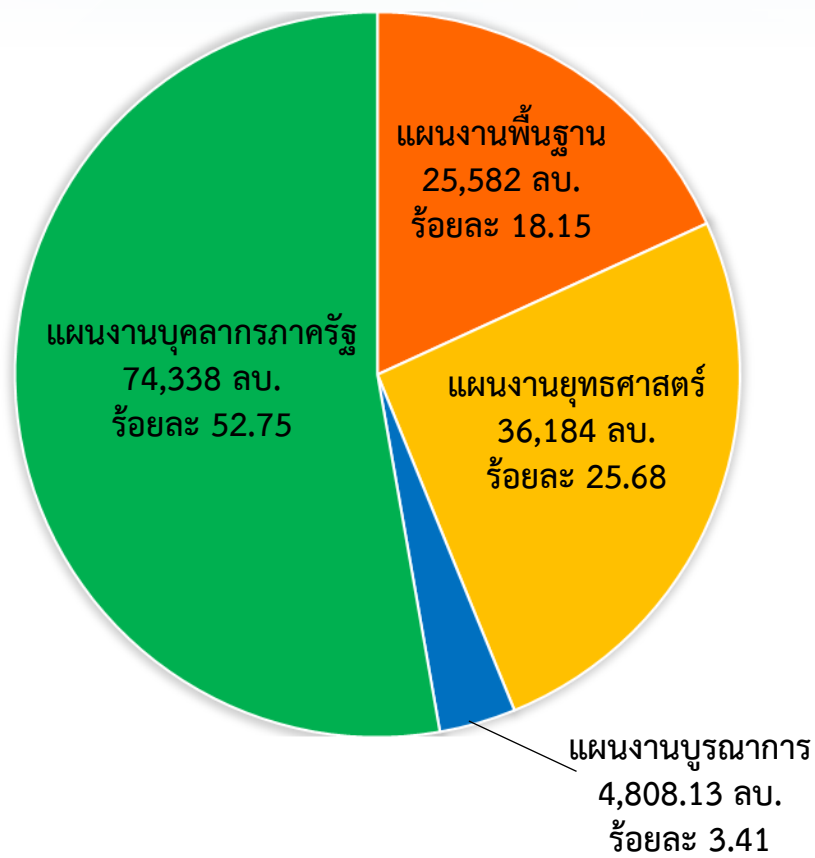
- SMEs Transformation

ภาพรวมงบประมาณรายจ่ายประจำปีงบประมาณ พ.ศ. 2563 และ พ.ศ. 2564 ของ อว.

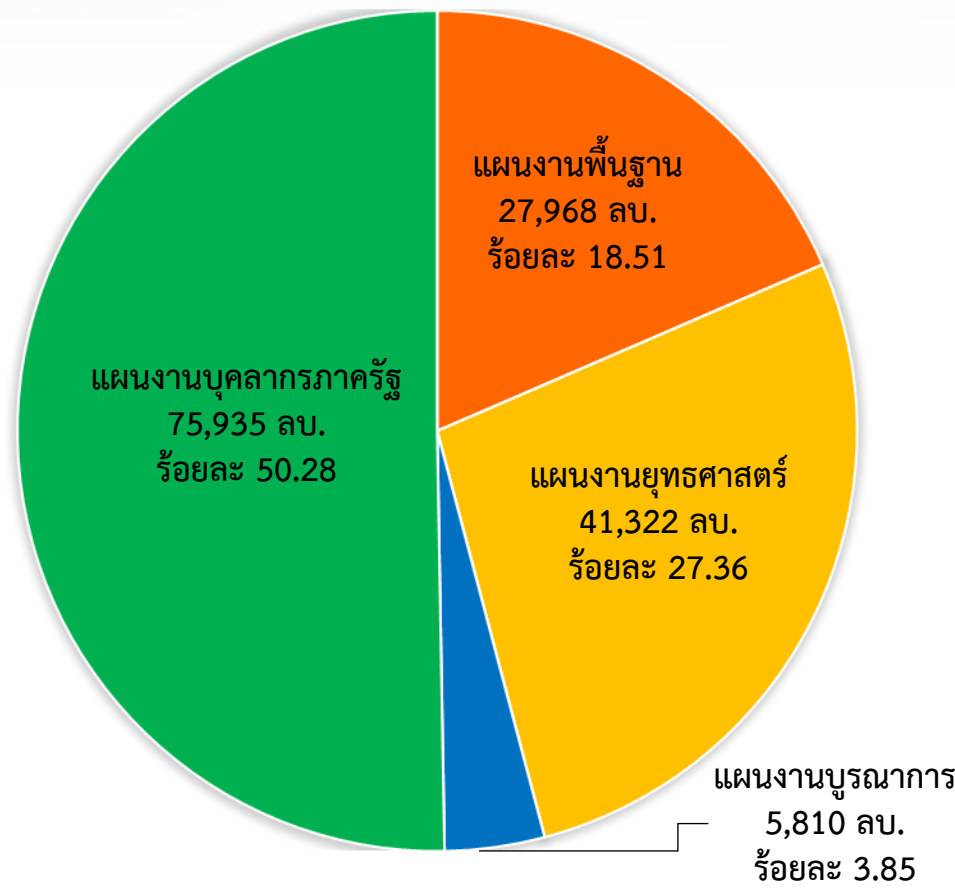
สรุปงบประมาณรายจ่ายประจำปีงบประมาณ พ.ศ. 2563 และงบประมาณรายจ่ายประจำปีงบประมาณ พ.ศ. 2564 (ชั้น สงป. พิจารณา รอบ 2)

งบประมาณรายจ่าย 2563 140,913.52 ลบ.

จำแนกตาม แผนงาน



งบประมาณรายจ่าย 2564 (ชั้น สงป. พิจารณา รอบ 2) 151,035.63 ลบ.

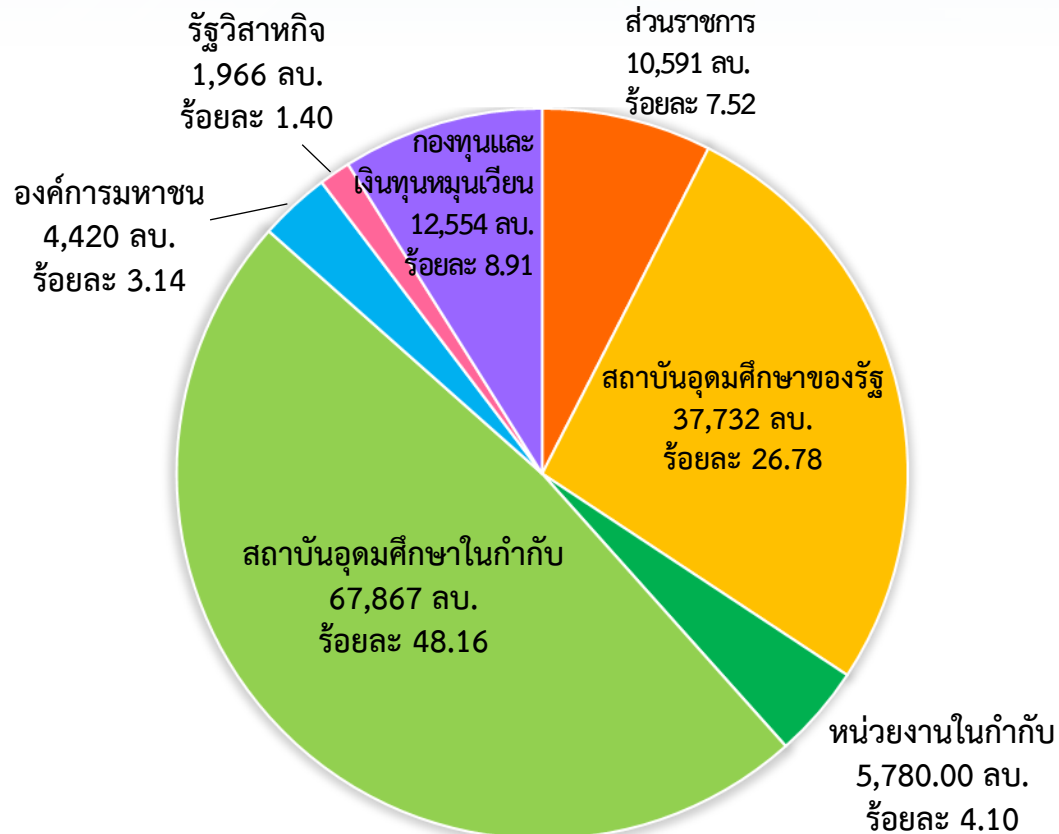


ภาพรวมงบประมาณรายจ่ายประจำปีงบประมาณ พ.ศ. 2563 และ พ.ศ. 2564 ของ อว.

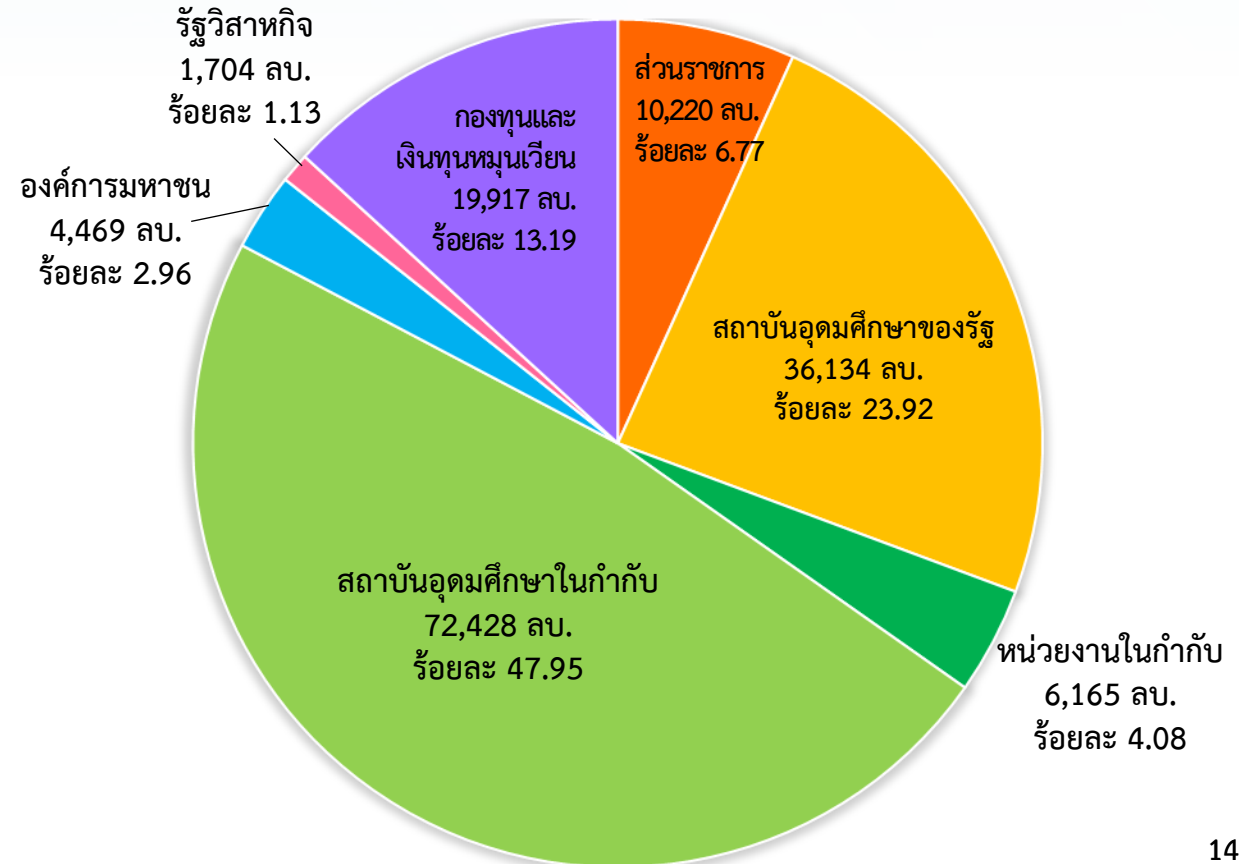
สรุปงบประมาณรายจ่ายประจำปีงบประมาณ พ.ศ. 2563 และงบประมาณรายจ่ายประจำปีงบประมาณ พ.ศ. 2564 (ชั้น สงป. พิจารณา รอบ 2)

งบประมาณรายจ่าย 2563 140,913.52 ลบ.

จำแนกตาม โครงสร้างหน่วยงาน



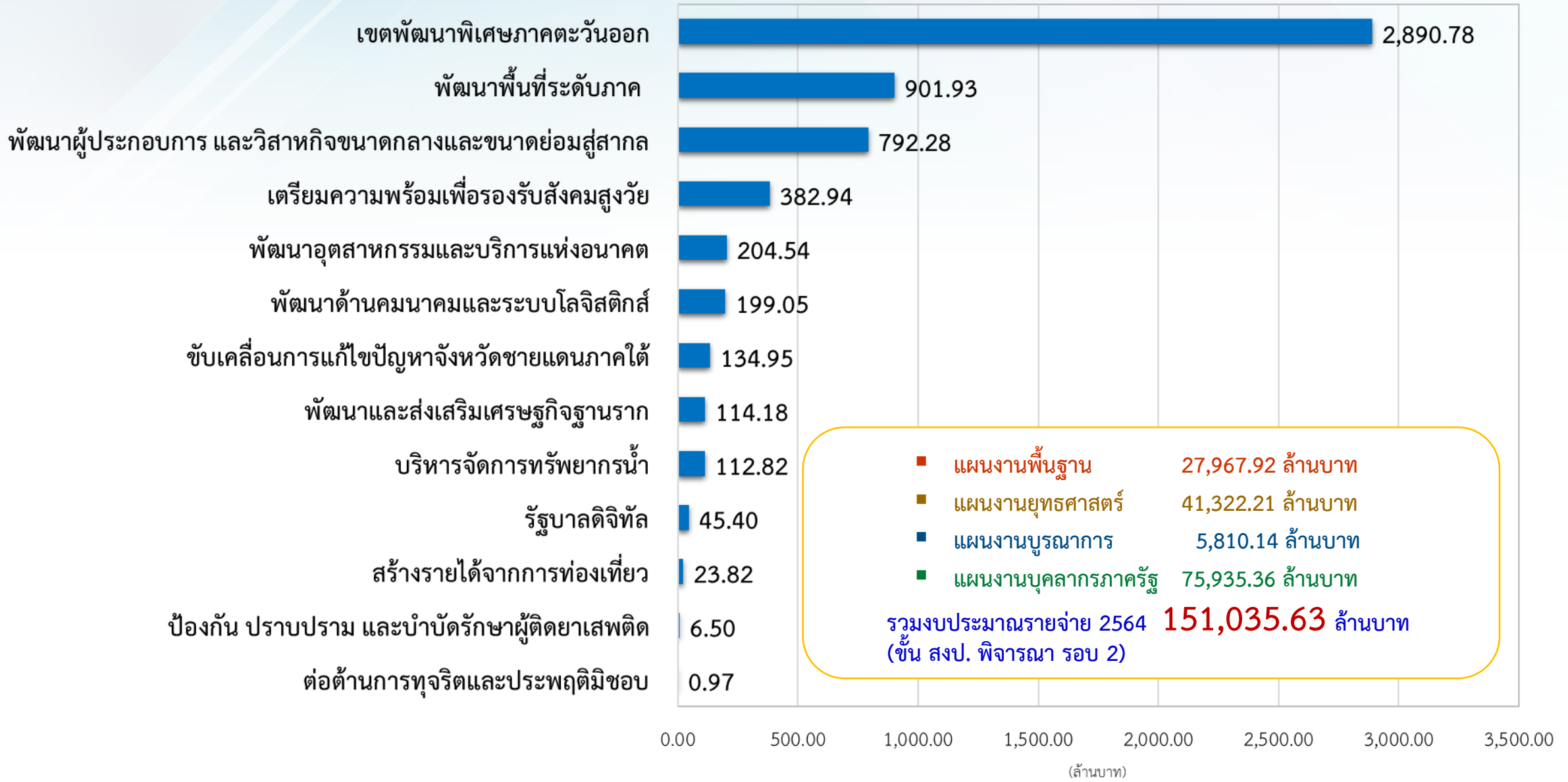
งบประมาณรายจ่าย 2564 (ชั้น สงป. พิจารณา รอบ 2) 151,035.63 ลบ.





งบประมาณรายจ่ายประจำปีงบประมาณ พ.ศ. 2564 (ชั้น สงป. พิจารณา รอบ 2)

(จำแนกตามแผนบูรณาการ จำนวน 13 แผนบูรณาการ)

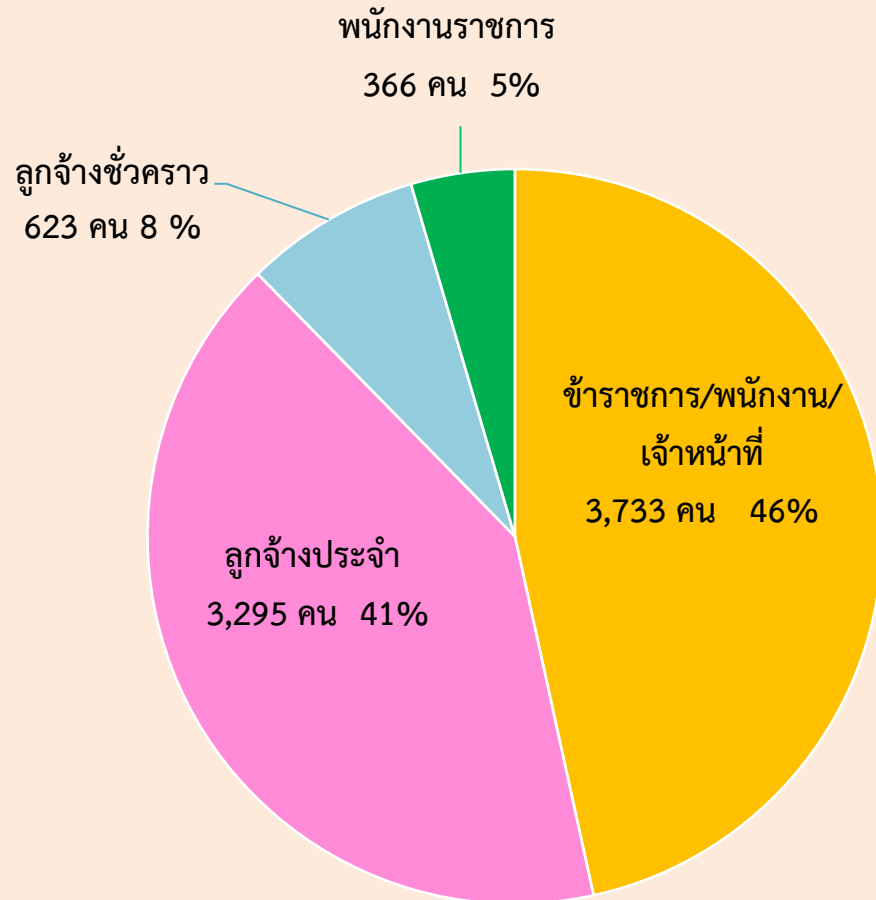




จำนวนบุคลากร ในกระทรวงการอุดมศึกษา วิทยาศาสตร์ วิจัยและนวัตกรรม จำแนกตามระดับการศึกษา

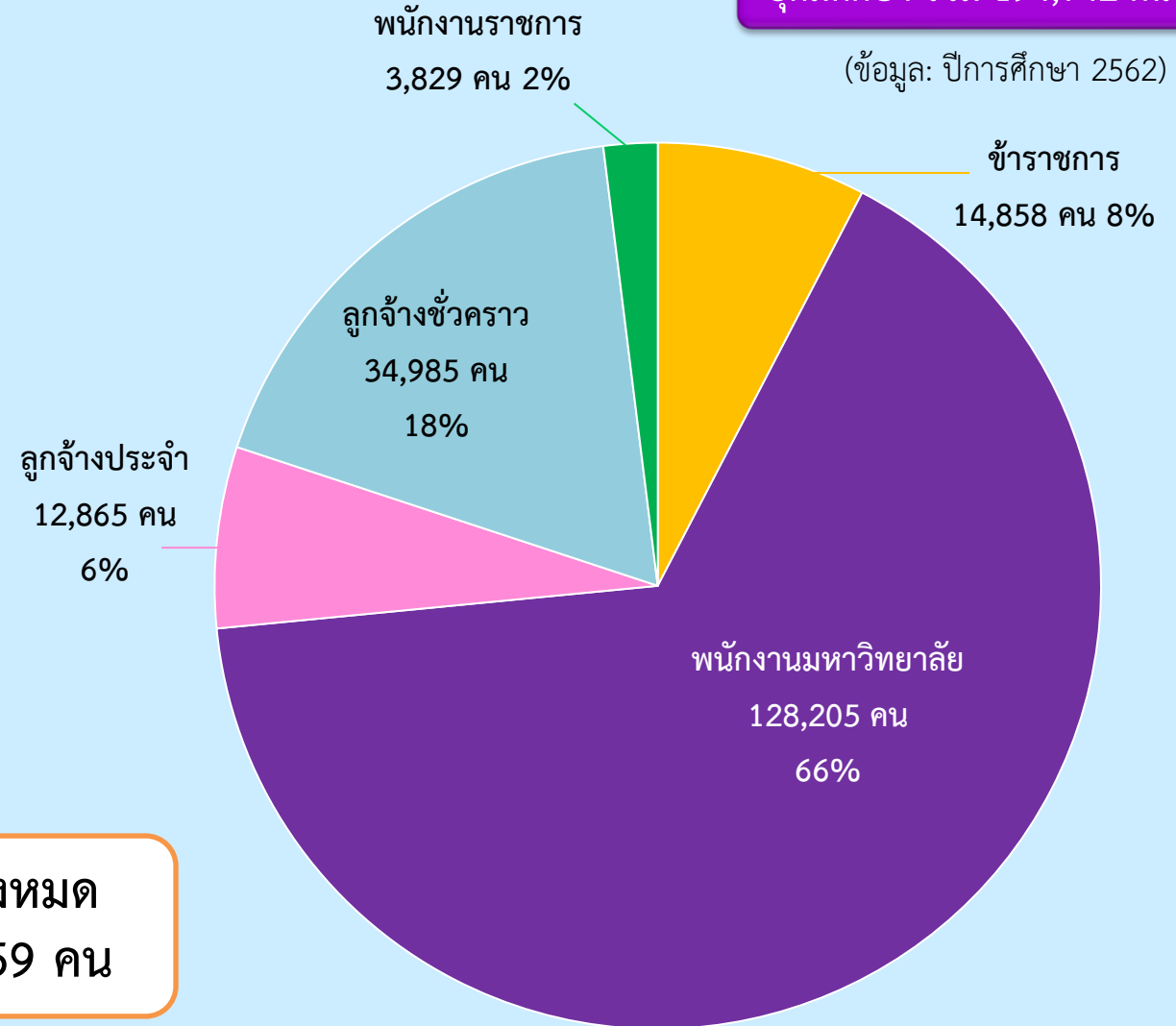
ววน. รวม 8,017 คน

(ข้อมูล: พฤษภาคม 2563)



อุดมศึกษา รวม 194,742 คน

(ข้อมูล: ปีการศึกษา 2562)



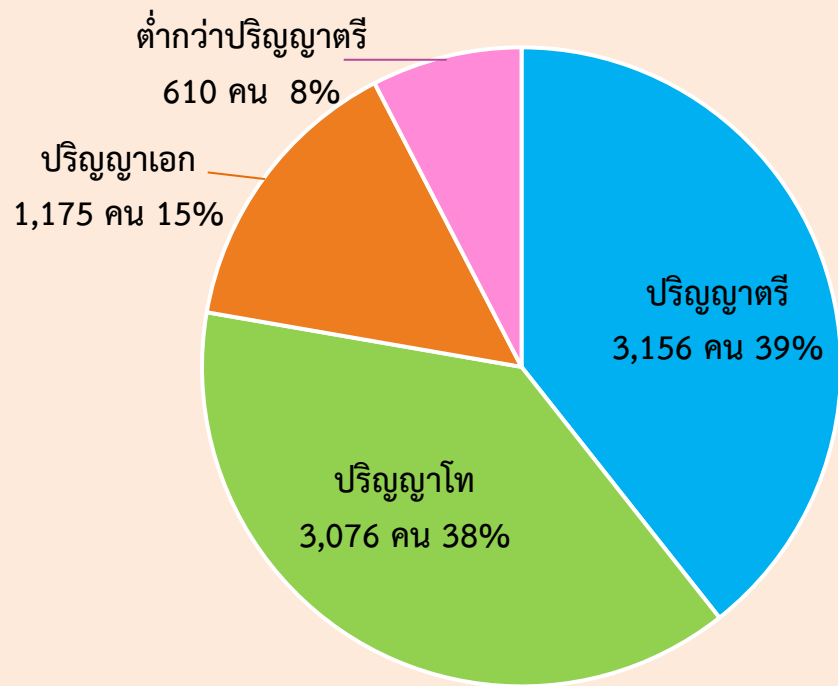
รวมทั้งหมด
202,759 คน



จำนวนบุคลากร ในกระทรวงการอุดมศึกษา วิทยาศาสตร์ วิจัยและนวัตกรรม จำแนกตามระดับการศึกษา

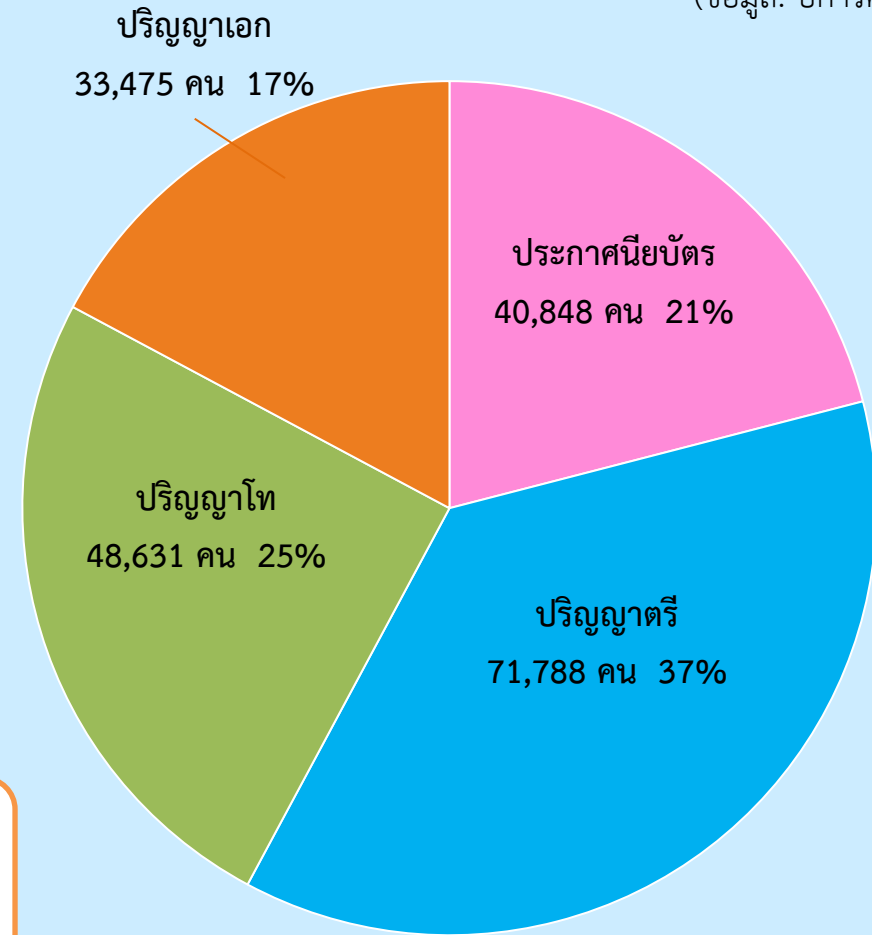
ววน. รวม 8,017 คน

(ข้อมูล: พฤษภาคม 2563)



อุดมศึกษา รวม 194,742 คน

(ข้อมูล: ปีการศึกษา 2562)



รวมทั้งหมด
202,759 คน



- อยู่ในขั้นตอนของ กรมศิลปากร และราชบัณฑิตยสภา

ตราสัญลักษณ์กระทรวงการอุดมศึกษา วิทยาศาสตร์ วิจัยและนวัตกรรม



กระทรวงการอุดมศึกษา วิทยาศาสตร์ วิจัยและนวัตกรรม
Ministry of Higher Education, Science, Research and Innovation



Unofficial Logo
ที่ใช้ปัจจุบัน

- ผลงานการประกวดตราสัญลักษณ์ อว. ได้แก่
(Unofficial Logo รอ ท่าน รมว.อว. พิจารณาเลือกภาพชนะเลิศ)



โครงสร้างของ สป.อว. (ตามมติ ก.พ.ร. 13 พฤษภาคม 2563)

A

กลุ่มภารกิจ
ด้านการส่งเสริม
และพัฒนากำลังคนและทุน
ทางปัญญา

B

กลุ่มภารกิจ
ด้านการส่งเสริม
พัฒนา และการใช้
ประโยชน์ระบบนิเวศ ววน.

C

กลุ่มภารกิจ
ขับเคลื่อนและยกระดับ อววน.

D

กลุ่มภารกิจ
ยุทธศาสตร์และสนับสนุน อววน.

A1 กองส่งเสริมและพัฒนา
กำลังคน (Manpower)

A2 กองส่งเสริมและพัฒนาทุน
ทางปัญญา (Brainpower)

B กองส่งเสริมและประสาน
เพื่อประโยชน์ทาง
วิทยาศาสตร์ วิจัยและ
นวัตกรรม

C1 กองยกระดับคุณภาพ
การจัดการศึกษา
ระดับอุดมศึกษา

C2 กองขับเคลื่อนและ
พัฒนาการอุดมศึกษา
วิทยาศาสตร์ วิจัยและ
นวัตกรรม

D1 กองยุทธศาสตร์และแผนงาน

D2 กองการต่างประเทศ

D3 กองระบบและบริหารข้อมูลเชิงยุทธศาสตร์
การอุดมศึกษา วิทยาศาสตร์ วิจัยและนวัตกรรม

D4 กองกลาง

D5 กองกฎหมาย

กลุ่มพัฒนาระบบบริหาร

กลุ่มตรวจสอบภายใน

ศูนย์ปฏิบัติการต่อต้านการทุจริต

มีการดำเนินงานในรูปแบบ Agile Team

ภารกิจเร่งด่วนในความเห็นของปลัดกระทรวงการอุดมศึกษา

1 การชี้แจงงบประมาณ อว. ปี 2564
(โดยเฉพาะเรื่องกองทุน ววน.)



2 การตั้ง ปอว. คนใหม่

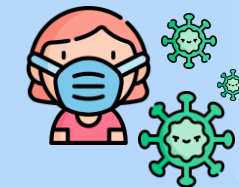


3 โครงสร้าง สป.อว.

(อยู่ระหว่างการพิจารณากฎกระทรวง
ณ สำนักงานคณะกรรมการกฤษฎีกา)



4 การบริหารงานของ อว.
เพื่อรับสถานการณ์ COVID-19



5 พ.ร.บ.เงินกู้
ที่ อว. ได้เสนอขอ



6 การเยี่ยมชมมหาวิทยาลัย
และหน่วยงานในสังกัด อว.



7 การแก้ไขปัญหาธรรมภิบาล
ของมหาวิทยาลัย



8 การวางยุทธศาสตร์ อว.
โดยขออนโยบายจากท่านรมว.อว.





กระทรวงการอุดมศึกษา วิทยาศาสตร์ วิจัยและนวัตกรรม
Ministry of Higher Education, Science, Research and Innovation

อภิปราย และ มอบนโยบาย



กระทรวงการอุดมศึกษา วิทยาศาสตร์ วิจัยและนวัตกรรม
Ministry of Higher Education, Science, Research and Innovation

ขอขอบคุณ

